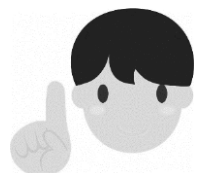


## 保護者の皆様へ

福岡県立山門高等学校長  
福岡県立山門高等学校父母教師会会長

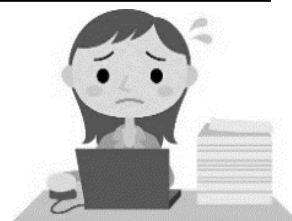


本校では、教職員が心身のゆとりを持ち、「子どもと向き合う時間」を確保できるよう『教職員の働き方改革』を進めています。

「教職員の働き方改革」を実現することが、教職員が自らの意欲と能力を最大限発揮し、健康でやりがいを持って働くこと、また、「教職員が子どもと向き合う時間」を十分に確保することにつながります。

### 教職員の超過勤務が深刻化しています

福岡県教育委員会は、教職員の働き方改革取組指針に基づき、令和6年度までに時間外在校等時間を年360時間（月45時間）以内とする目標を



本校では、教育の質の確保と業務の効率化を図りつつ、以下の取組を推進しています。保護者の皆様におかれましては、御理解と御協力をお願いいたします。

#### ①『定時退校日』

毎週月曜日を定時退校日（17時）としています。

#### ②『電話対応時間の設定』

学校の電話対応は平日の8時30分から17時00分までです。この時間帯以外は学校へ電話してもつながりません。

#### ③『学校閉庁時刻』

やむを得ず時間外に業務を行う場合でも、20時を目安に業務を終え、学校を閉庁しています。

#### ④『学校閉庁日』

夏季休業中に3日（平日）の学校閉庁日を設定しています。原則として、部活動等も実施しません。

#### ⑤『部活動休養日』

原則として、週当たり2日以上部活動休養日等を設けています。